

# LE CHO

du Comité Social & Economique



01 mars 2019

## Séjours Jeunes Eté 2019

Le catalogue des séjours et stages jeunes pour l'été prochain est à votre disposition dans les comptoirs du CSE. Cette année, ce sont **18 destinations** qui sont proposées à vos enfants de 6 à 17 ans. Parmi ces destinations, vous retrouverez :

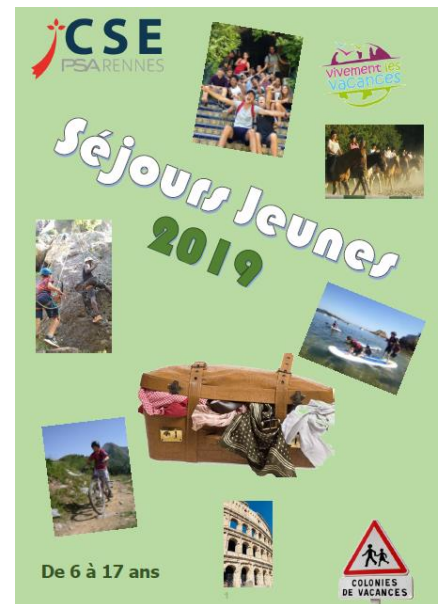
- **3 circuits à l'étranger pour les 14/17 ans**
- **3 séjours linguistiques pour les 11/17 ans**
- **4 séjours de 2 semaines pour les 6/17 ans**
- **4 séjours de 1 semaine pour les 6/17 ans**
- **4 séjours sportifs pour les 6/17 ans**

Parmi les nouveautés,

- Un circuit au Portugal
- Un circuit en Andalousie
- Un séjour au Puy du Fou

Et des plus connus comme :

- Séjours linguistiques en Angleterre
- Séjour à Guerlédan
- Stages d'équitation ou foot



La fiche d'inscription, que vous trouverez dans le catalogue, est à déposer dans un des comptoirs du CSE jusqu'au vendredi 29 mars 2019.

## Foire de Rennes

Votre comité social et économique vous propose la billetterie :



Horaires : de **10h00 à 19h00**  
Entrée gratuite tous les matins avant midi

Tarif CSE : **2.40€** Tarif Plein : **7,00€**  
Gratuit pour les enfants de moins de 16 ans, demandeur d'emploi et PMR + accompagnateur

les Caraïbes s'invitent à la  
**Foire**  
du **23 > 31**  
mars  
2019  
**INTERNATIONALE**  
**DE RENNES**  
AMEUBLEMENT / HABITAT / JARDIN / CARAVANING / GASTRONOMIE / AGRICULTURE...

# Foire au linge de maison et literie à la Calvenais

**Vendredi 8 mars de 10h00 à 21h00 et samedi 9 mars de 9h00 à 13h00**  
*Le comptoir de la Calvenais sera exceptionnellement ouvert.*

**PRIX DIRECT USINE Remise jusqu'à -60%**

**LINGE DE LIT** Coton / Percale / Satin : Parures de housse de couette, parures de drap, draps housse toutes tailles, dessus lit, couvertures, couettes, oreillers.

**LINGE DE TABLE** : Nappes, serviettes de table, torchons, essuie mains.

Exemples :

Couette 400 gr 220/240 cm : **89 €** (prix public : 179 €)

Housse de couette + 2 taies 220/240 cm : **59 €** (prix public : 129 €)

Drap housse 140/190 cm Percale : **20 €** (prix public : 38 €)



Fabrication Française



**LINGE ÉPONGE:** Serviettes toutes tailles, peignoirs, tapis de bain, draps de plage.  
**COLLECTION BÉBÉ:** Plaids, peignoirs, coffrets naissance.



Exemples :

Serviette de Toilette : **6€** (prix public 12€)

Drap de Bain : **20€** (prix public 39€)

Tapis de Bain : **20€** (prix public 39€)

Peignoir : **39€** (prix public 89€)

**Coton & Lin**

depuis 1987

**LITERIE** : Matelas toutes tailles, sommiers (toutes tailles, densités, électrique), oreillers mémoire de forme, sur matelas mémoire de forme, protection literie.

Exemples de matelas :

Matelas mémoire de forme 140/190 (24 cm d'épaisseur) : **399€** (prix public 1250€)

Matelas + sommier 140/190 (20 cm d'épaisseur) : **299€** (prix public 790€)

De nombreuses gammes de literie avec des remises conséquentes (Bambou, Bio Latex, Téflon etc.) ainsi que des sur matelas mémoire de forme à **149€** (prix public 590€)

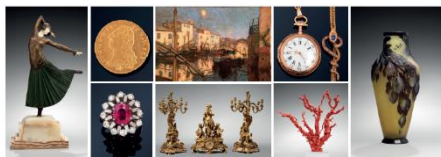


## Découvrez la valeur de vos objets avec la possibilité de les vendre ensuite aux enchères!

Estimations gratuites sur rendez-vous à la Calvenais le **vendredi 8 mars de 10h00 à 17h00**

Renseignements et prise de rendez-vous : Benoît Triffault-David  
06 20 14 33 68 - btriffault@rossini.fr

**ROSSINI**  
Maison de Ventes aux Enchères



## Billetterie

**Stade Rennais** : prochains matchs programmés au Roazhon Park, places en tribune Ville de Rennes haute :



**Rennes / Caen** : le dimanche 10 mars 2019 à 17h00.  
au tarif CSE de **10€** (public 22€ soit **54%**).  
*Places en vente.*



**Rennes / Arsenal**

Le Stade Rennais n'est pas en mesure de nous fournir les places en quantité suffisante.  
**Nous ne pourrons donc pas vendre de billetterie pour ce match.**



## Assistance juridique

La prochaine journée de permanence assistance juridique est prévue le **mardi 02 avril**. Les rendez-vous sont à prendre auprès de Françoise Poirier ☎ 30 6214.

## Comptoirs du CSE

### Produits LIERAC et NUXE

Offre exceptionnelle sur une sélection de 10 produits **LIERAC** Paris « soins du visage » aux tarifs allant de **-50 à -77%** à partir de 7,50€, ainsi que 8 autres de marque **NUXE** Paris de **-50 à -73%** à partir de 9,90€.

Catalogue et bon de commande disponibles dans les comptoirs CSE et sur le site internet du CSE PSA Rennes.

**Attention, commande à rendre au plus tard le vendredi 15 mars 2019.**  
(Quantité limitée, par ordre d'arrivée des commandes)



**LIERAC**  
PARIS

**NUXE**  
PARIS

### Précision KADEOS....

Nous souhaitons apporter une précision sur les KADEOS.

Il existait jusqu'à fin décembre 2018, 2 types des Kadeos, les bons d'achats (vendus dans les comptoirs du CSE) et les chèques cadeaux (distribués en cadeaux H/F).

La société Endered a décidé d'arrêter la commercialisation des bons d'achats mais les chèques cadeaux existent toujours.

**Un chèque cadeau Kadeos ou autres marques de 50€ sera bien distribué cette année pour les cadeaux hommes/femmes courant mai.**

## Agenda

**Samedi 2 mars :**

Vente voiture Collaborateurs (tous les 1<sup>er</sup> samedi du mois)

**Vendredi 8 mars et samedi 9 mars:**

Distribution Commandes outillages à la Calvenais

(Vendredi 8 mars de 10h00 à 21h00 et samedi 9 mars de 9h00 à 13h00)

## Agenda ASLC

### Section Automobile

#### Ouverture des inscriptions

Conduite sécurisée	Conduite sportive
<ul style="list-style-type: none"> <li><b>Apprentis ou jeunes conducteurs :</b> <i>Pour les jeunes en conduite accompagnée, en apprentissage ou moins de 1 ans de permis. Circuit Bitume</i></li> </ul>	<ul style="list-style-type: none"> <li><b>Initiation au Pilotage</b> <i>Pour les nouveaux adhérents (1<sup>ère</sup> adhésion) Bitume</i></li> <li><b>Perfectionnement Terre</b> <i>Pour les adhérents ayant suivi les phases apprentis ou 1<sup>ère</sup> année</i></li> <li><b>Chronos Terre</b> <i>Pour les adhérents ayant suivi la phase perfectionnement</i></li> </ul>

**Séances supplémentaires pour tous les adhérents:** Parcours chronométré (gymkhana), Skid car, freinage d'urgence en ligne droite

**Journée pilotage sur circuit :** Pilotage en présence d'un moniteur sur le circuit du musée de Lohéac, ouvert à tous les adhérents (sauf les apprentis conducteurs).

Les formations ont lieu les samedis après-midi entre début avril et mi-novembre.

**Inscriptions :** A partir de mi-février et avant fin mars, carte ASLC (10€) + inscription à la section. Les bulletins d'inscriptions ainsi que le règlement intérieur sont disponibles dans les comptoirs du CSE au point zéro et à la Calvenais à partir de mi-février.

**Tarifs :** conduite sécurisée 80 € pour les apprentis, conduite sportive 100 € pour initiation + 1 an de permis, perfectionnement terre pour ceux ayant suivi les phases apprentis ou initiation, chronos terre pour ceux ayant suivi les phases perfectionnement.

**Pour les PSA hors site de Rennes :** conduite sécurisée 140€ / conduite sportive 165€

**Tarifs pour les extérieurs :** conduite sécurisée 180€ / conduite sportive 205 € parrainée par un membre de la section ou CDI PSA après acceptation par le comité directeur de l'ASLC.

**Contact et retour inscription : Christian Putot**

DCPR/CPL/LOG/FEQM/LOFE/RF/P87-C84/EQ : B CASE COURRIER RJ 042

poste 30 8412

Port : 0623230627 – Email : [christian.putot@mpsa.com](mailto:christian.putot@mpsa.com) ou [putot.christian@neuf.fr](mailto:putot.christian@neuf.fr)



### Section Danse

La section Danse de L'ASLC vous invite à la soirée dansante organisée

**Le vendredi 15 mars à partir de 20h30 - Salle polyvalente à la Calvenais**

Venez fêter la nouvelle année en dansant dans une ambiance conviviale et sympathique.

Aucune prétention, un seul mot d'ordre : prendre du plaisir en dansant.

Alors venez nombreux et n'hésitez pas à inviter vos amis.

Ouvert aux Extérieurs

Participation (pâtisseries et boissons offertes) : 4 € pour les PSA  
6 € pour les Extérieurs

Contacts : Marc Rebout 06.98.86.70.38 / [marcrebout@club-internet.fr](mailto:marcrebout@club-internet.fr)  
Philippe Hellard 06.31.86.94.87 / [philfoot@orange.fr](mailto:philfoot@orange.fr)

